

数字式桌上型履带式电烤炉

型号

2508



图示型号 2508

标准功能:

热气冲射流技术

- 食物在急速热气流下烹饪
- 缩短烹饪时间
- 食物更加酥脆

均衡一致的加热/烹饪效果

履带式传送烤炉

- 连续烹饪，不需持续的照看

可反向传送的传送带

一体式加热系统

按键式开关控制

- 容易编写和调整烤程
- 精确的控制
- 可预设的快捷菜单按键

规格:

概述

烤腔宽度为508mm(20英寸)
 32-316摄氏度 (90-600华氏度)
 履带式传送带
 可叠放2层
 102mm(4英寸)支脚便于烤箱通风

结构

#4号不锈钢外表面
 轴流风扇
 73.5瓦 (1/10马力) 交流马达
 保险丝 (控制器和风扇) 在控制电箱侧

空气分布板

4个独立导风盒
 可拆卸、易清洁

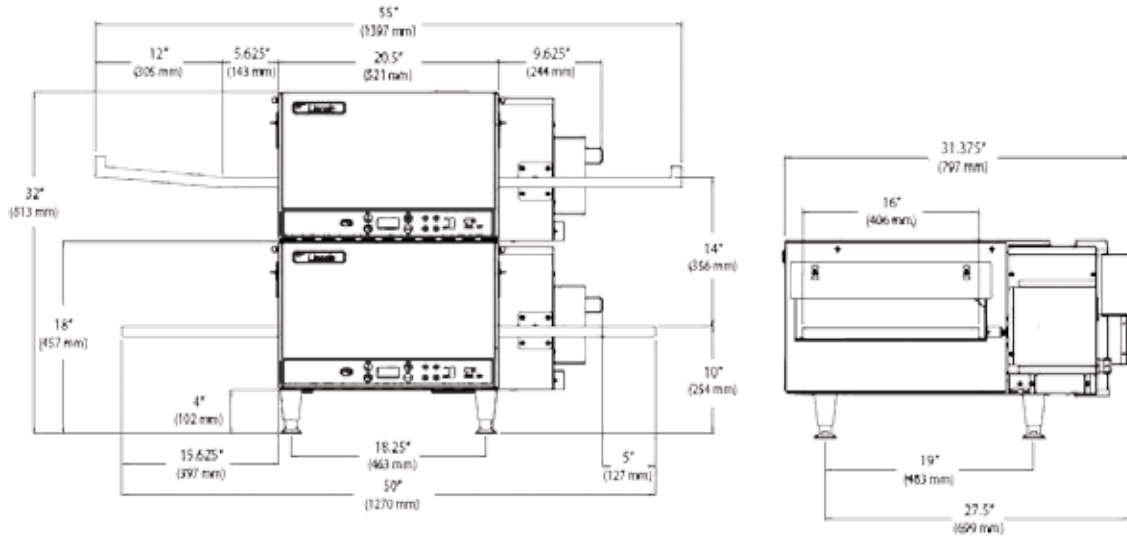
传送带

不锈钢履带
 宽度为406mm(16英寸)
 直流步进电机直接驱动
 烹饪时间为30秒至15分钟设置时间范围
 易于拆卸，便于清洗
 长度为1270mm(50英寸)
 包括接屑盘

数字控制器

位于烤炉正面下方
 电源开关
 温度设定
 履带速度控制
 4个预设快捷菜单键
 时间/温度显示





电气

加热系统功率5600瓦，烤箱额定6千瓦。按铭牌所示的电气规格配置电源，需采用独立断路器（空气开关）。

安装净空

与可燃表面至少留有152mm距离，烤箱两侧与其他烹饪设备至少留有610mm距离。履带是从控制电箱侧拆卸。

通风

推荐安装通风设备，不是必须。以国内法规为准。

保固

所有烤箱享受1年零件保修和人工。

型号	尺寸(毫米)				电气参数				
	深	宽	单层高	双层高	额定电压	电流	相位	频率	额定功率
2508	797	1270	457 (含支脚)	813 (含支脚)	380V	9A	3	50Hz	6KW

注：上述规格和设计若有变化恕不另行通知，更多详情请访问 www.welbilt.cn