

1600系列Impinger®低立面履带式烤炉

型号

- 1628 (电力款) 1633 (天然气款)

Lincoln Impinger系列履带式烤炉，是优越的连续烹饪平台。采用最先进的热气冲射技术，Impinger系列烤炉可快速加热、烹饪、烘烤、烤脆食物，烹饪速度是传统烤箱的2-4倍。



优势:

更短烘烤时间

- 缩短出餐响应时间
- 先进的热气冲击技术加强了产品的品质和一致性
- 快速烘焙技术（选配）减少了35%的时间，同时并不增加工作噪声和降低食物品质

更简单的操作

- 数字式控制带单独开关按键
- 微处理器控制的烘烤时间和传送带速度
- 可锁定的设置防止误操作
- 有背光显示的温度，履带速度和设备自诊断信息
- 较低的叠放高度，更易操作
- 双鼓风机，低噪音，环境友好

更易于清洁

- 正面炉门和导风板（Finger）可拆卸
- 可从侧部拆卸的链式传送带

卓越的支持

- 可按客户需求配置的导风盒（Finger）适应灵活的菜单
- 厨房研发团队帮助取得理想的烹饪效果

更广泛的适应菜单

- 可独立设定炉腔左右两侧温度

规格:

概述

不锈钢材质顶部，前部和侧部
 1016mm（40英寸）长烘烤炉腔
 从正面可拆卸的导风板
 最高可叠放3层烤炉

履带

813mm（32英寸）宽，1905mm（75英寸）长
 可从烤炉侧面拆卸
 1到30分钟烘烤时间
 可反向传送
 由交流变频无刷电机间接驱动

烘烤

可按客户需求配置的导风盒
 温度范围127至316摄氏度
 烤炉前部进料玻璃门配常温手柄
 数字式控制器

可选功能

快速烘焙技术（选配）减少了35%的烹饪时间，不额外产生噪音、降低烹饪品质



燃气压力推荐值

燃气种类	供气 (进口) 压力 (mbar)	推荐最小管径
天然气	22.4-34.9	51mm (2英寸)

*燃气供应压力依据当地燃气种类和适用的相关法规。认证的烤箱柔性连接管径必须不小于19mm, 长度不超过1829mm。

电气

烤炉每层需配置相应型号所需的适当电压, 安培, 相位数和频率的独立断路器。推荐为每台烤炉配置单独的电源短路器空气开关。

留空

烤炉背部距离可燃表面必须留有152mm间隔, 烤炉右侧距离其他烹饪设备留有610mm间隔。传送带是从烤炉前部移开。

通风

需要安装排风设施。在所有情况下, 炸炉运行状态下周围的环境温度不应超过35摄氏度。

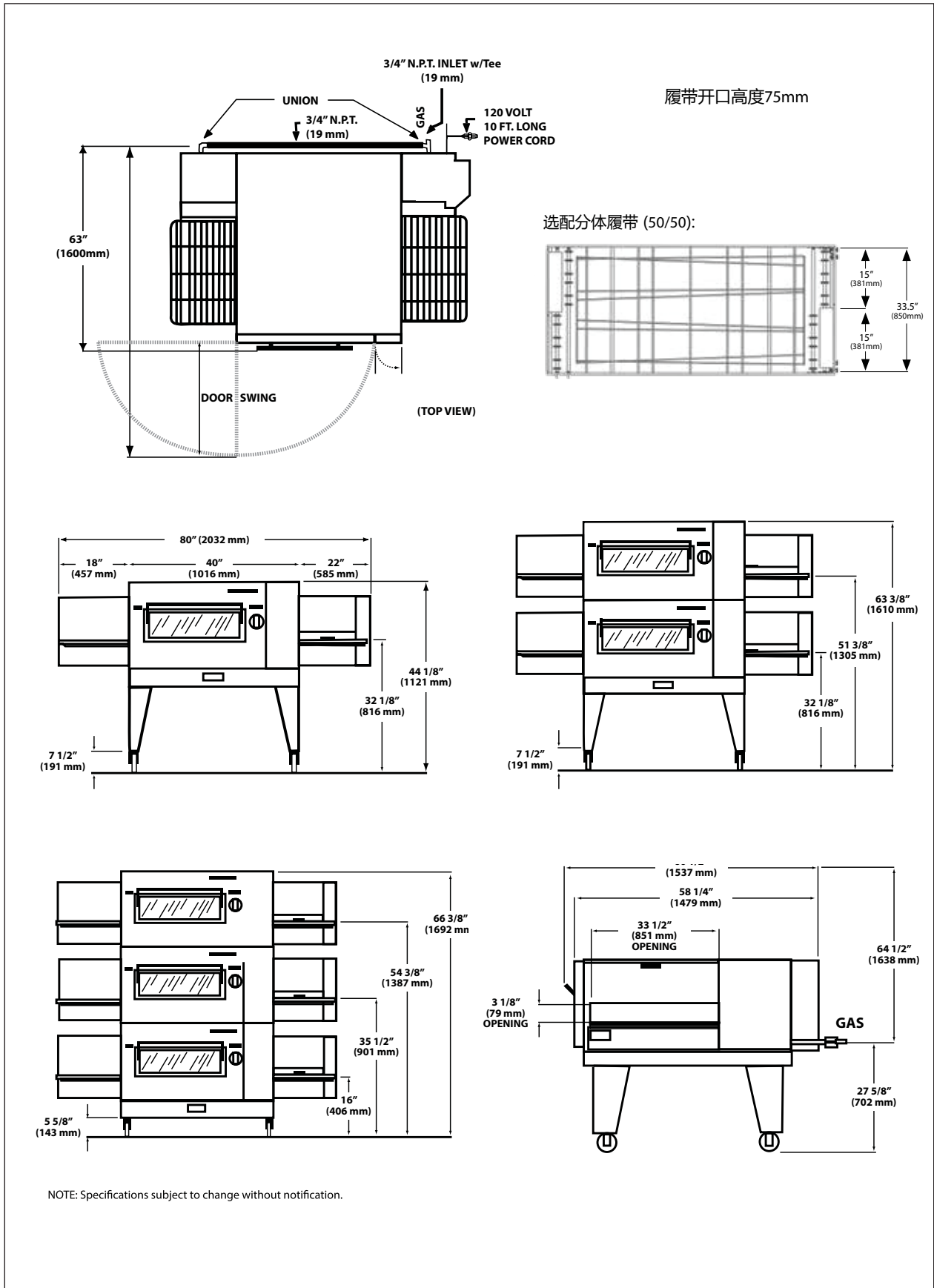
保固

享受1年零件保修和人工保修。

基本参数

型号	尺寸(毫米)					电气参数			
	深	长	单层高	双层高	三层高	额定电压	相位	频率	额定功率
1628	1600mm	2032mm	1121mm	1610mm	1692mm	380V	3	50Hz	24KW
1633						230V	1	50Hz	32.2KW 110,000BTU/Hr.

注: 上述规格和设计若有变化恕不另行通知, 更多详情请访问 www.welbilt.cn

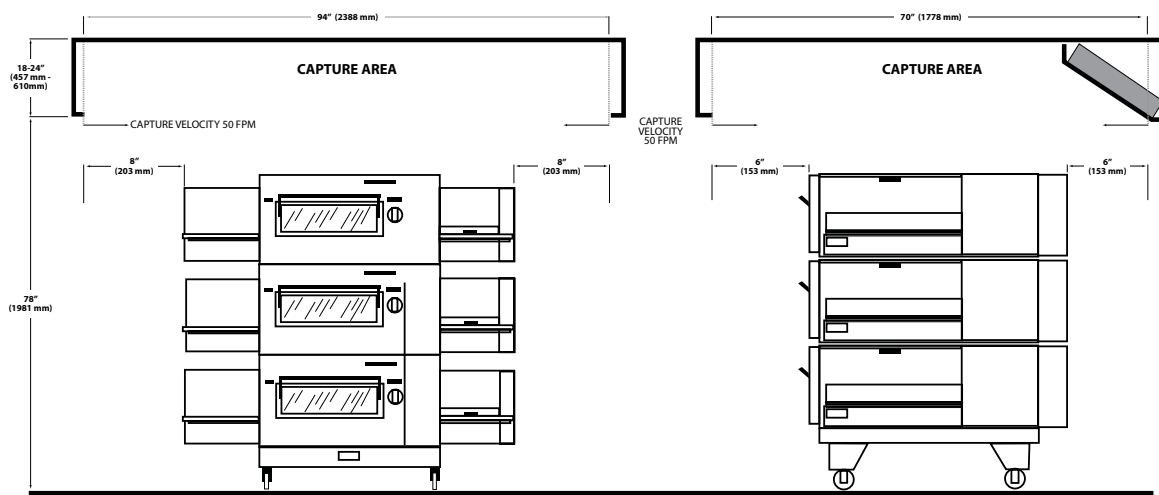


参考产能 | 披萨数每小时

披萨尺寸 烘烤时间	3分钟	3.5分钟	4分钟	4.5分钟	5分钟	5.5分钟	6分钟	6.5分钟	7分钟
30cm (12英寸)	182	155	135	120	108	99	90	84	78
36cm (14英寸)	115	99	88	78	69	63	58	53	50
41cm (16英寸)	101	87	76	67	61	55	51	47	44

排风要求

烤炉需安装排风设施。排风量范围为68-170立方米/分钟。在所有情况下，在烤炉运行时周围环境不能高于35摄氏度。安装时，请参考下面的排风指导信息。



1. 上图所示烤炉不含加长搁架。烤炉的外沿必须在排烟罩内侧至少203mm内，如图所示
2. 侧边和前边的排风罩裙边的风速应在15M/min
3. 滤烟网需安装在排烟罩后部如图。
4. 烤箱应尽可能安放在排烟罩下的中心位置
5. 烤箱背部推荐留空15cm
6. 推荐68-85立方米/分钟排风量或更高，以国家相关法规为准；已取得足够的排风量。
7. 如果有室内风扇等电器，不应直接对向烤炉，安放位置应距离排烟罩周边至少1米的距离
8. 排烟罩的底部应距离地面高度1981mm。
9. I 或II型应用类别，或准守国家相关法规